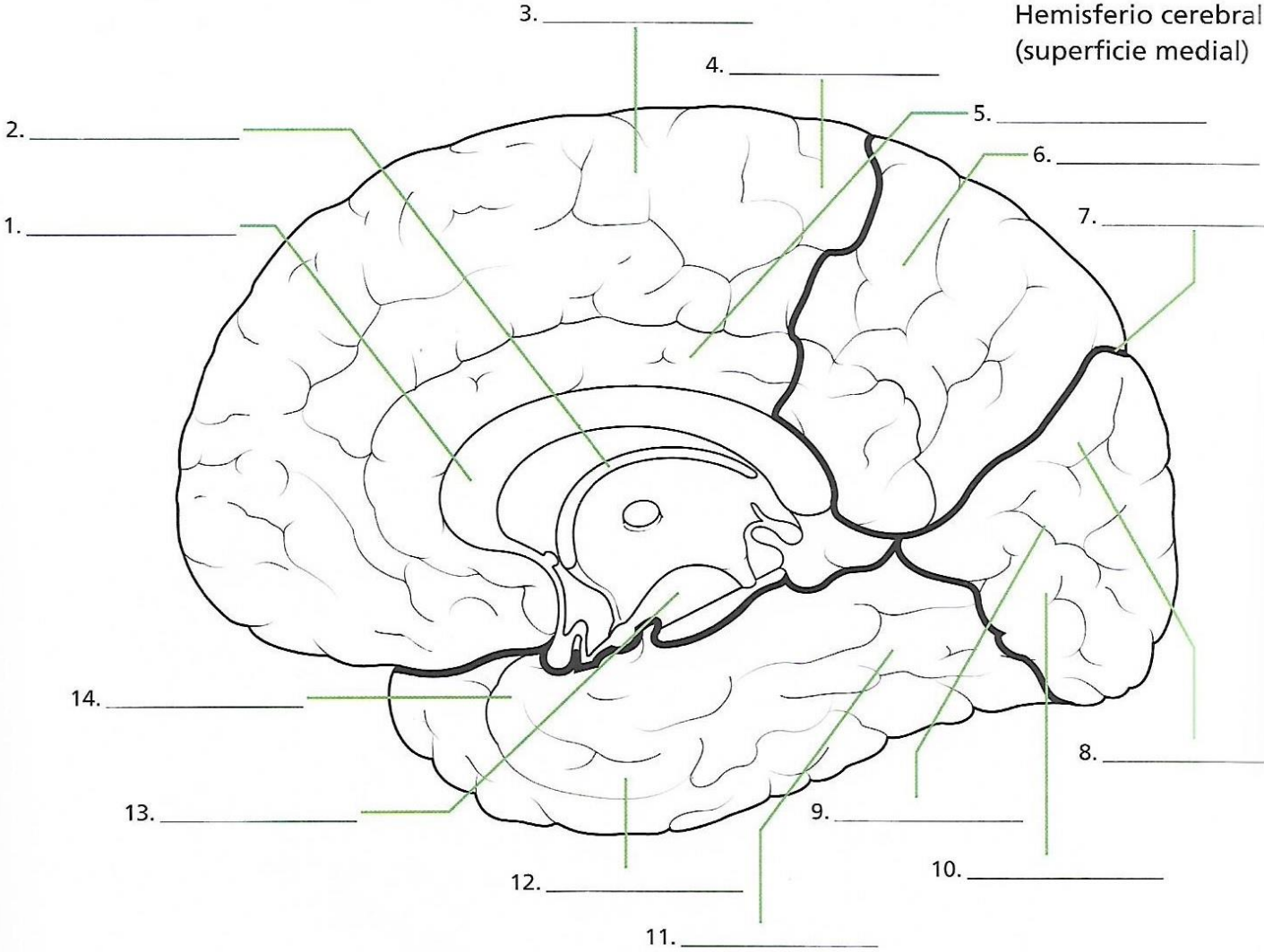


Hemisferio cerebral  
(superficie medial)



Respuestas

1. cuerpo calloso, 2. cúneo, 3. fórnix, 4. lóbulo frontal superior, 5. giro cíngulado, 6. precúneo, 7. cisura parietooccipital, 8. cisura calcarina, 9. giro lingual, 10. giro lingual, 11. giro lingual, 12. giro parahipocámpal, 13. diencefalo, 14. uncus

